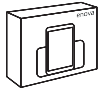


Guía de inicio rápido

 enova®

TAB 8" HD con Android

TAE08N10



1

Retire la **tablet** y **accesorios** de la caja.

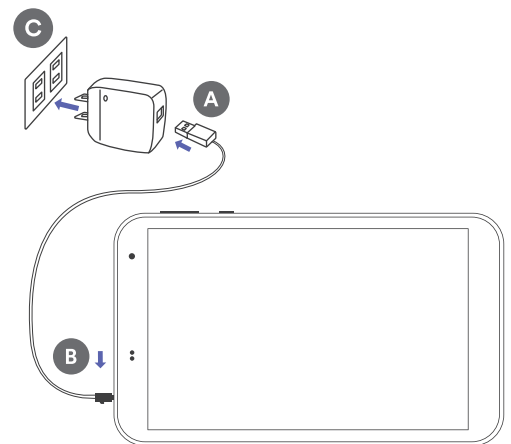
Incluye: cargador, cable USB, film protector y funda de silicona.



2

Conecte el **cargador USB** y **cable USB**. Luego conecte el cable a la **tablet** y finalmente, conecte el cargador a un **tomacorrientes**.

Recomendamos para la primera vez que deje el dispositivo cargando durante al menos 5 horas o hasta completar la batería al 100%.



3

Inserte su **tarjeta microSD**. Localice la ranura en la cara superior e inserte su tarjeta microSD como indica la figura.



4

Encienda la **tablet**. Mantenga presionado el botón de encendido durante **3 segundos**.



5

Configuración inicial. Siga el procedimiento en pantalla para **configurar el dispositivo** según sus preferencias. Establezca el idioma, región, conexión a internet, inicio de sesión, seguridad y otros ajustes.



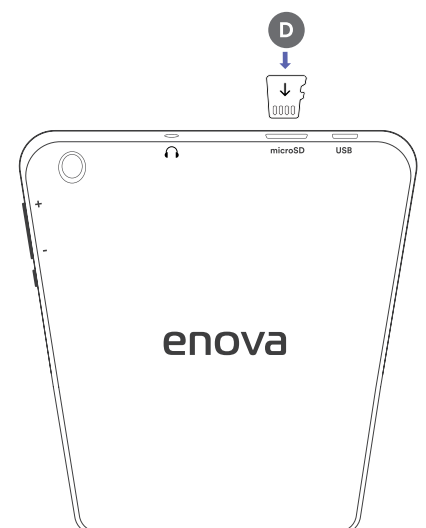
6

Conéctese a su red wifi. Es requisito contar con acceso a internet y tener una conexión estable para hacer uso de muchas de las funciones del dispositivo. Diríjase a **Configuración > Internet y redes > Internet**. Elija su red wifi e introduzca su contraseña para conectarse.

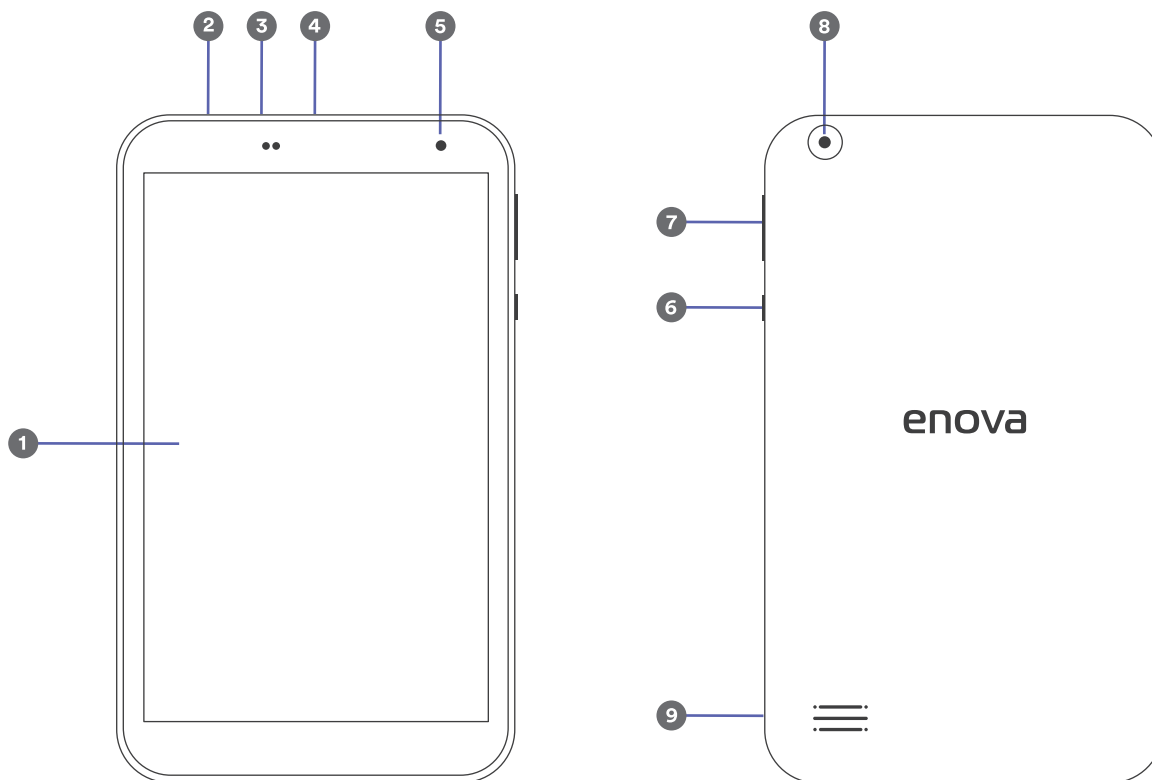


7

Inicie sesión en su cuenta de Google. Para tener la mejor experiencia con su dispositivo, recomendamos que inicie sesión en su cuenta de Google. Diríjase a **Configuración > Google > Añadir cuenta**.



Las especificaciones varían según el modelo. Remítase al **manual electrónico** para saber el detalle completo de su dispositivo.



- 1 Pantalla 8"
- 2 Conector USB
- 3 Slot tarjeta microSD
- 4 Conector auriculares
- 5 Cámara frontal

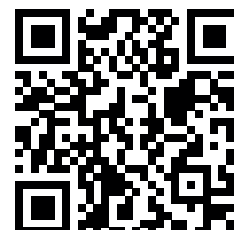
- 6 Botón de encendido
- 7 Botón de volumen
- 8 Cámara trasera
- 9 Altavoces

⚠ Atención

Solo utilice el cargador y cable provisto con este dispositivo.
En caso de mal funcionamiento o rotura, contáctese con servicio técnico.

Esperamos que disfrute de su nueva Tablet.

Para obtener más información sobre las funcionalidades de este producto, especificaciones técnicas, términos y condiciones de garantía, manual del usuario, drivers y utilidades o solicitar asistencia de un representante de nuestro equipo, acceda a <https://www.novatech.com.ar/soporte.html> o escaneando el código QR.



Nota:

- 1. La información en este documento está sujeta a cambios sin previo aviso.
- 2. Imágenes meramente ilustrativas.
- 3. Google, Android, Google Play, Google Assistant y Chromecast son marcas comerciales de Google LLC